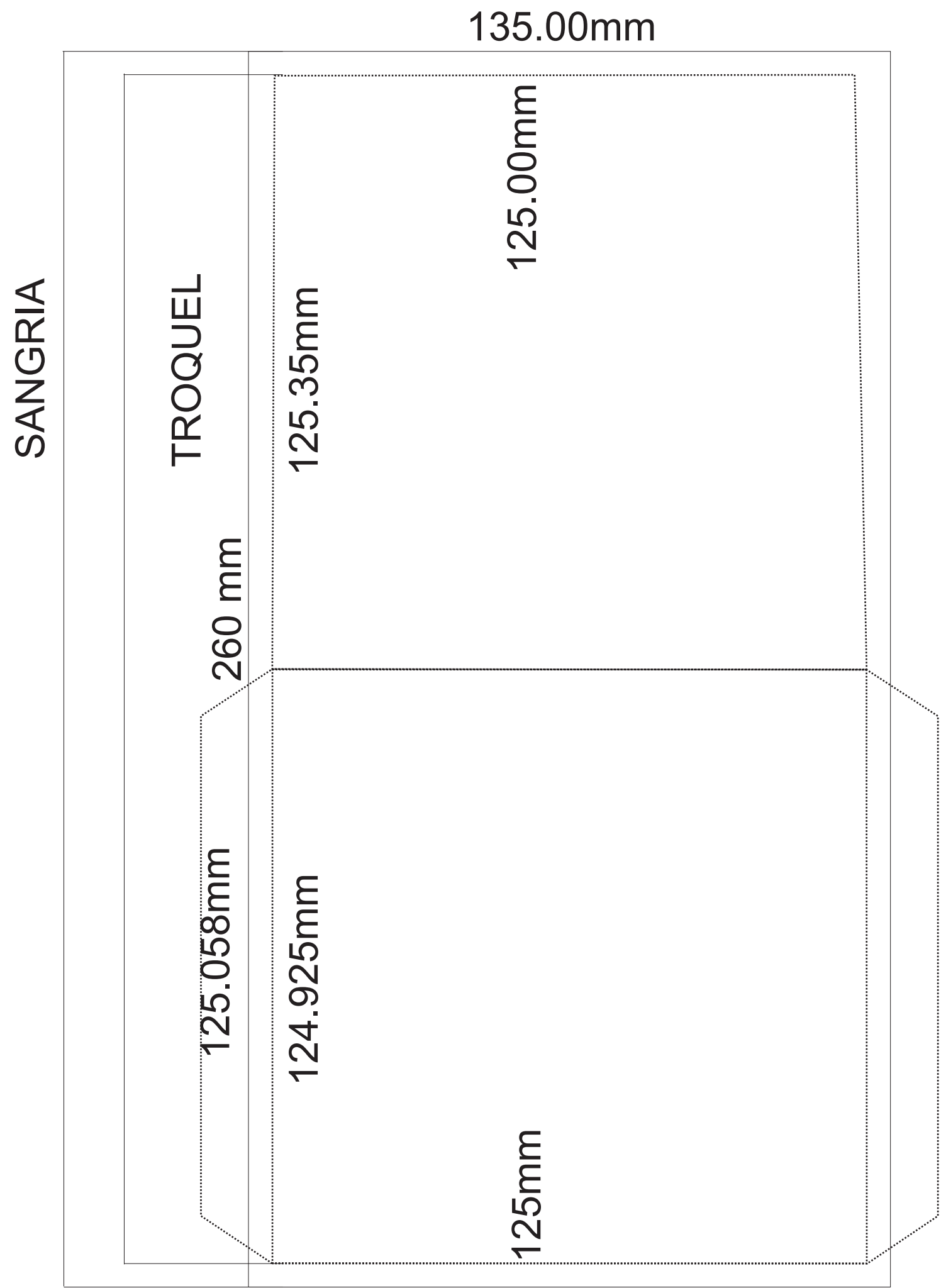
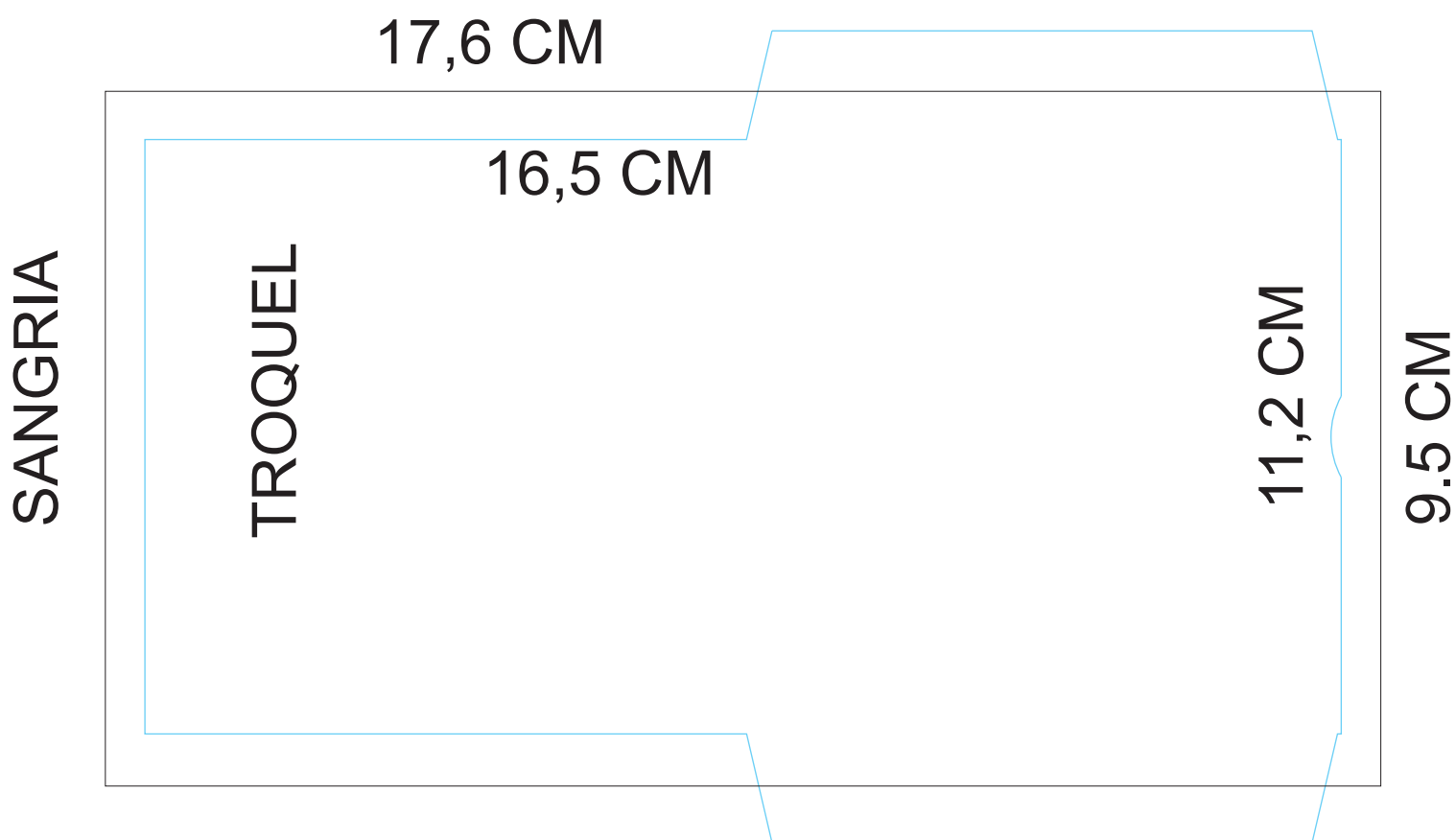


Cómo debo enviar los diseños gráficos y qué debo incluir?

Medidas de cajas de cd, dvd y mini cd





- \* Para asegurarnos una exacta impresión se sugiere al cliente que nos entregue una prueba de color Chromaline.
- \* Formato de archivo: tif
- \* Programas para Pc : Corel Draw 12, Photoshop, Illustrator
- \* Usar cuatricromía CMYK.
- \* No colocar el círculo central en el diseño.